

**VENTE AUX ENCHERES PUBLIQUES D'UN FONDS DE COMMERCE DE BOULANGERIE -  
PATISSERIE LJ LE FOURNIL DE CAILLOUX 88 AVENUE DU 11 NOVEMBRE 1918 69270  
CAILLOUX SUR FONTAINES**

**VENTE DU 17/12/2019**

**, 88 AVENUE DU 11 NOVEMBRE 191869270 CAILLOUX SUR FONTAINES 69270 Cailloux Sur  
Fontaines**

**MARDI 17 DECEMBRE 2019 A 14 Heures 30**

**88 AVENUE DU 11 NOVEMBRE 1918**

**69270 CAILLOUX SUR FONTAINES**

**VENTE AUX ENCHERES PUBLIQUES  
D'UN FONDS DE COMMERCE DE BOULANGERIE - PATISSERIE**

Liquidation Judiciaire de la SARL LE FOURNIL DE CAILLOUX immatriculée au registre du commerce de LYON sous le numéro 753 630 862.

Jugement du Tribunal de Commerce de Lyon, en date du 26 SEPTEMBRE 2019

En vertu d'une ordonnance de vente délivrée par Monsieur le Juge commissaire en date du 29 OCTOBRE 2019

**MISE A PRIX : 30 000 €**

**S'appliquant :**

1°) Aux éléments incorporels (clientèle, achalandage, droit au bail) à concurrence de 50 %

2°) Aux éléments corporels (matériel de commerce servant à l'exploitation) à concurrence de 50 %

**AU COMPTANT – FRAIS EN SUS**

Ordonnance du 29 OCTOBRE 2019. Pour tout ce qui concerne cette adjudication, élection de domicile est faite à

L'Etude de Maître Jérôme ALLAIS, Mandataire-Judiciaire, seule habilitée à recevoir les oppositions. Le cahier des charges contenant les clauses et conditions de la vente a été dressé par la SELAS 2C

**PARTENAIRES,**

Commissaires-Priseurs Judiciaires, et se trouve déposé et à consulter à la SELAS 2C PARTENAIRES.

Pour visiter le fonds de commerce, s'adresser à la SELAS 2C PARTENAIRES, Commissaires-priseurs judiciaires à Lyon.

Le propriétaire des murs est la COMMUNE DE CAILLOUX SUR FONTAINES SISE 1 PLACE DU 8 MAI 1945 – 69270 CAILLOUX SUR FONTAINES.

Consignation pour enchérir pour le fonds de commerce : 15 000 € par chèque de banque à l'ordre de la SELAS 2C PARTENAIRES au plus tard le jour de la vente sous réserve d'avoir au préalable rempli l'attestation de consultation du cahier des charges.

Règlement comptant frais légaux en sus 14.40 %. Frais préalables et post vente à la charge de l'acquéreur.

Cahier des charges consultable à notre étude

A défaut d'acquéreur pour le fonds de commerce, il pourra être procédé à la vente immédiate des biens mobiliers

**FONDS DE COMMERCE**

**LE FOURNIL DE CAILLOUX**

**VENTE AUX ENCHERES PUBLIQUES  
D'UN FONDS DE COMMERCE DE BOULANGERIE - PATISSERIE**

**Mise à prix : 30 000 €**

**Consignation : 15 000 €**

MONTANT ACTUEL DU LOYER : 18 176.92€ an soit en 4 544,23€ trimestre

Loyer payable par trimestre d'avance et révisable tous les 3 ans à la date anniversaire selon l'indice du coût de la construction

Echéance du loyer : trimestrielle

TEOM et taxe de balayage à charge du preneur

Taxe foncière à charge du propriétaire des murs

Provision sur charges : pas de charges de copropriété

Dépôt de garantie : 4 544.23€

Si vous l'êtes l'adjudicataire vous aurez à payer le montant de l'adjudication

+

les paragraphes de 1 à 5 ci-dessous :

1°) Loyers impayés à charge de l'acquéreur : AUCUN

2°) Frais légaux en sus de l'adjudication (prix marteau) : 14.40 %

3°) Frais d'enregistrements : uniquement 25 € si le fonds est adjudgé de 1 € à 23 000 €

Si adjudgé 23 000 € ou plus : 3% de 23 000 € à 200 000 €

+ 5 % de 200 000 € au prix marteau

4°) Cahier des charges : 125 €

5°) Frais de vente : seront annoncés au moment de la vente entre 3 000 € et 3 300 €

#### VENTE REPUTEE SANS TVA SUR SA TOTALITE

L'adjudicataire ne reprend pas le passif de la société mis en liquidation judiciaire, il n'aura qu'à sa charge les seuls loyers impayés ci-dessus cités.

Nous attirons votre attention sur le fait que participer à une vente aux enchères publiques engage votre responsabilité et que le règlement est comptant et que toute poursuite contentieuse pourrait être engagée à votre encontre.

La lecture du cahier des charges s'effectue sous votre entière responsabilité. Tout dire au cahier des charges peut être apporté jusqu'à la date de vente aux enchères publiques et peut apporter des modifications à la présente note qui 'a aucune valeur contractuelle et n'est donné

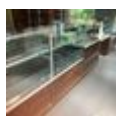
qu'à titre indicatif.

Le Commissaire Priseur lors de la vente aux enchères publiques insistera auprès des personnes présentes sur les dires lors de leur lecture.

**Image**

**Lot  
N°**

**Descriptif**



5

1 banque sèche 1 mètre  
1 partie comptoir imitation bois lamifié gris, plateau marbre  
1 banque sèche plateau marbre 1 mètre  
2 mètres de banque réfrigéré JORDAO



6 1 four micro onde FAIRLINE



8 2 tables pliantes 2 personnes plateau verre noir  
8 chaises colorées résine tressée



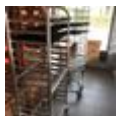
10 2 panetières en bois  
1 meuble bas



11 1 trancheuse à pain sans marque apparente



12 1 balance électronique EXA



13 1 desserte inox 3 plateaux  
1 échelle pâtissière mobile  
2 échelles à plaques

14 1 cellule de congélation inox 2 portes battantes LUFRI

15 2 étagères plastique noir



16 1 congélateur bahut sans marque apparente



17 1 échelle pâtissière



18 1 congélateur bahut sans marque apparente



20 1 lave main commande genou



21 1 four électrique 4 plaques UNOY ROSSELLA



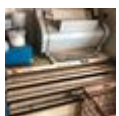
22 1 four électrique 4 bouches GASHOR avec enfourneur modèle ELECTRODECK  
120/120  
année 2010



23 1 chambre de pousse HENGEL



24 1 chariot à plaque



25 1 balancelle PANIMATIC  
1 façonneuse sans marque apparente



26 1 refroidisseur sans marque apparente



27 1 diviseuse BONGARD



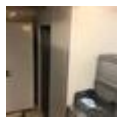
28 1 pétrin 100 L PHEBUS 2000



29 1 batteur mélangeur VMI MA41



30 1 chambre de pousse CFI  
3 chariots



31 1 chambre froide positive SEDA  
2 étagères alimentaires



32 1 table inox double plateau



33 1 plaque à induction SCHOTT IK 30S



34 1 tour réfrigéré plateau marbre 2 portes battantes  
déclaré hors service



35 1 plonge inox 1 bac



36 1 four micro onde PROLINE



37 2 feux vifs MORICE



38 1 lave vaisselle ARISTARGO



39 1 hotte aspirante FRANCE AIR

40 Culs de poule, moules et divers